



RICHARD LAPOINTE & ASSOCIÉS INC.
Syndics autorisés en insolvabilité

340 rue Sherbrooke Est Montréal (Québec) H2X 1E6

**AVIS DE VENTE PAR SOUMISSION PRIVÉE
DANS L'AFFAIRE DE LA FAILLITE DE:**

**M. SOFA INC.
4275 RUE ST-DENIS , MONTRÉAL QC.
5950 CHEMIN DE LA COTE DE LIESSE MONTRÉAL QC.
754 RUE ST-JOSEPH EST, QUÉBEC QC.**

Richard Lapointe & Associés Inc. es-qualité de Syndic dans l'affaire de la faillite ci-haut mentionnée offre de vendre les actifs suivants :

DESCRIPTION DES ACTIFS

LOT 1.1	MARCHANDISE EN INVENTAIRE 4275 RUE ST-DENIS MTL. QC. (SUJET À LIEN)
LOT 1.2	ÉQUIPEMENT DE MAGASIN 4275 RUE ST-DENIS MTL. QC. (SUJET À LIEN)
LOT 1.3	MARCHANDISE EN INVENTAIRE 5950 CH. DE LA COTE DE LIESSE MTL. QC. (SUJET À LIEN)
LOT 2.1	MARCHANDISE EN INVENTAIRE 754 RUE ST-JOSEPH EST QUÉBEC QC (SUJET À LIEN)
LOT 2.2	ÉQUIPEMENT DE MAGASIN 754 RUE ST-JOSEPH EST QUÉBEC QC. (SUJET À LIEN)

INSPECTION DES ACTIFS

Les actifs situés au 4275 rue St-Denis Montréal Qc. pourront être inspectés **vendredi, le 4 juillet 2025**, entre 10h :00 et 13h :00 dans les locaux de la compagnie débitrice.

Les actifs situés au 754 rue St-Joseph, Québec Qc. pourront être inspectés **mardi le 8 juillet 2025** entre 10h :00 et 14h :00 dans les locaux de la compagnie débitrice. **Veuillez noter que M Martin Gouverneur sera sur place pour l'inspection des biens. Prière de l'appeler au 514-247-1206 une fois rendu sur place pour avoir accès.**

OUVERTURE DES SOUMISSIONS

Seules les soumissions scellées faite à l'ordre de RICHARD LAPOINTE ET ASSOCIÉS INC. en "FIDÉICOMMIS" portant la mention "**SOUMISSION POUR M. SOFA INC.**" seront reçues au bureau du Syndic, au 340 rue Sherbrooke Ouest, Montréal, Qc. jusqu'à jeudi, le 8 juillet 2025, à 11h :30, à laquelle heure les soumissions reçues seront ouvertes et annoncées. Les soumissionnaires sont invités à assister à l'ouverture des soumissions au bureau du Syndic

CONDITIONS DE VENTE

Les conditions de vente, lesquelles forment une partie intégrale d'une soumission et une liste d'inventaire seront disponibles au moment de l'inspection, et chaque soumissionnaire se doit de prendre une copie de cette dernière.

CONDITIONS DE VENTE DANS L'AFFAIRE DE LA FAILLITE DE:

**M. SOFA INC.
4275 RUE ST-DENIS MTL. QC.
5950 CH. DE LA COTE DE LIESSE, MTL. QC.
754 RUE ST-JOSEPH EST, MTL. QC.**

1. Comptant ou selon les termes acceptés par le Syndic.
2. **TOUTE SOUMISSION GLOBALE DEVRA INDIQUER LE PRIX OFFERT POUR CHAQUE LOT.** Le syndic réserve le droit d'accepter une offre sur un lot particulière d'une soumission et rejeter les autres offres de cette soumission.
3. Le Syndic se réserve le droit de rejeter toute offre.
4. Seules les enveloppes cachetées, ou par courriel, et identifiées "**SOUMISSION POUR M. SOFA INC. EN FIDÉICOMMIS**", seront considérées. **Dépôt de 15% requis pour les soumissions de \$ 50 000 et plus.**
5. Dans le cas où le Syndic est incapable de livrer tout actif ou si n'importe lesquels desdits actifs avaient été donnés en garantie, le Syndic aura l'option d'effectuer les arrangements nécessaires pour libérer ces actifs ou exclure ces actifs de la vente. Dans ce dernier cas, le montant de la soumission sera ajusté par un montant à être convenu entre le Syndic et le soumissionnaire ou par arbitrage.
6. Les soumissions seront acceptées sur la base que l'acheteur a inspecté les biens et aucune garantie sur la condition, la valeur, la qualité marchande ou la description n'est formulé ni ne peut être considérée comme implicite.
7. L'acheteur prendra possession des biens **dans l'état et à l'endroit où ils sont**, à ses frais sans aucune responsabilité de la part du Syndic. Tout dommage pouvant survenir sur les lieux pendant le déménagement des actifs sera entièrement la responsabilité de l'acheteur.
8. **Toutes taxes applicables à la vente, incluant la taxe sur les produits et services et la taxe provinciale si exigible, devront être payées par l'acheteur en sus du montant offert dans la soumission.**
9. L'offre la plus élevée ou toute offre ne sera pas nécessairement acceptée.
10. Les soumissions présentées constituent une offre ferme et ne peuvent être retirées.
11. Le dépôt accompagnant l'offre d'achat sera confisqué à titre de dommage-intérêt payé au Syndic par le soumissionnaire si l'offre est retirée avant la réception de l'avis du Syndic de l'acceptation ou du rejet de l'offre ou si la vente n'est pas complétée par le soumissionnaire.
12. Le dépôt accompagnant une offre sera retourné si l'offre n'est pas acceptée.
13. Les copies de la liste d'inventaire sont disponibles sur demande.
14. Le Syndic pourra toujours retirer son acceptation de l'offre avant la livraison de la totalité des actifs visés dans l'acceptation dans les circonstances où le Syndic serait dans l'impossibilité de livrer les actifs pour une raison quelconque. Dans une telle éventualité, le Syndic remboursera l'acompte versé par le soumissionnaire et ce dernier ne pourra plus faire valoir aucun droit.
15. Le Syndic se réserve le droit relativement à l'acceptation des offres, de renoncer à une ou à toutes les conditions ci-dessus énumérées. Toute personne offrant ses services dans le but de vendre les actifs pour le Syndic doit indiquer une garantie minimum dans son offre et doit remettre le montant de cette garantie minimum sur acceptation de l'offre.
16. Le syndic vend les présents actifs avec l'approbation des inspecteurs et/ou des créanciers et/ou de la Cour, le cas échéant.
17. Tous les soumissionnaires sont invités à assister à l'ouverture des soumissions au bureau du Syndic, JEUDI LE 10 JUILLET 2025 à 11h :30 au 340 rue Sherbrooke Est, Montréal, Qc.

DANS L'AFFAIRE DE LA FAILLITE DE:

M. SOFA INC.
"BOIS & CUIR"
4275 RUE ST-DENIS MONTRÉAL QC.
754 RUE ST-JOSEPH EST QUÉBEC QC,

PRÉPARÉ POUR LA FIRME DE:



RICHARD LAPOINTE & ASSOCIÉS INC.
Syndics autorisés en insolvabilité

M. SOFA INC.

SOMMAIRE

	Pg.
LOT 1.1	1
MARCHANDISE EN INVENTAIRE (Sujet à lien) <i>Situé au 4275 rue St-Denis Montréal Qc.</i> <i>Banque de Montréal Inscription # 23-0792738-0001</i>	
LOT 1.2	3
ÉQUIPEMENT DE MAGASIN (Sujet à lien) <i>Situé au 4275 rue St-Denis Montréal Qc.</i> <i>Banque de Montréal Inscription # 23-0792738-0001</i>	
LOT 1.3	4
MARCHANDISE EN INVENTAIRE (Sujet à lien) <i>Situé au 5950 Ch. de la Cote de Liesse Montréal Qc.</i> <i>Banque de Montréal Inscription # 23-0792738-0001</i>	
MARCHANDISE SITUÉ À 754 RUE ST-JOSEPH EST QUÉBEC QC.	
LOT 2.1	5
MARCHANDISE EN INVENTAIRE (Sujet à lien) <i>Situé au 754 rue St-Joseph Est Québec Qc.</i> <i>Banque de Montréal Inscription # 23-0792738-0001</i>	
LOT 2.2	8
ÉQUIPEMENT DE MAGASIN (Sujet à lien) <i>Situé au 754 rue St-Joseph Est Québec Qc.</i> <i>Banque de Montréal Inscription # 23-0792738-0001</i>	
PROPRIÉTÉ D'AUTRUI (Items exclus de la vente)	9

DOSSIER : M. SOFA INC.

LOT: 1.1

MARCHANDISE EN INVENTAIRE (SUJET À LIEN) 4275 RUE ST-DENIS MTL. QC.



Item	Qté	Description	Total
1.	1	ENSEMBLE COMPRENANT: 1 DIVAN EN CUIR BRUN VIEILLI 4 PLACES 1 DIVAN 3 PLACES BRUN EN CUIR VIEILLI 1 TABLE À CAFÉ VITRÉE 1 TABLE D'APPOINT RONDE VITRÉE 1 POUF 1 TABLE SALLE À MANGER 2 CHAISES EN TISSU	6394
2.	1	ENSEMBLE COMPRENANT: 1 DIVAN EN CUIR COULEUR COGNAC CUIR VIEILLI 9 BUFFETS DIVERSES GRANDEURS 5 TABLES À SALLE À MANGER 8 CHAISES EN TISSU 1 FAUTEUIL GRIS 4 CHAISES EN TISSU GRIS FONCÉE 4 CHAISES EN MÉTAL NOIR 4 FAUTEUILS EN MÉTAL GRIS	9839
3.	2 ^E ÉTAGE		2700
	1	ENSEMBLE COMPRENANT: 1 FAUTEUIL TISSU GRIS 1 TABLE À CAFÉ EN LATTE DE BOIS 1 BUFFET 1 SIÈGE ET MEUBLE 2 TIROIRS 1 TABLE DE NUIT 2 TABLES DE NUIT DESSUS VITRÉE 1 LIT PLATEFORME BLANC 1 BUFFET 2 CHAISES EN CUIR BRUN 2 CHAISES EN CUIR NOIR 1 POUF	



DOSSIER : M. SOFA INC.

LOT: 1.1

MARCHANDISE EN INVENTAIRE (SUJET À LIEN) 4275 RUE ST-DENIS MTL. QC.

Item	Qté	Description	Total
4.	1	ENSEMBLE COMPRENANT: 3 TABLE SALLE À MANGER EN BOIS 2 TABLES À CAFÉ RONDE 1 BANC EN BOIS GRIS 2 TABLE DE NUIT 1 CADRE DE LIT 1 MATELAS 1 TABLE OVALE 2 BUFFETS 1 CHAISE CUIR NOIR 1 CHAISE FINI PEAU D'ANIMAL 3 POUFS 1 CHAISE HAUTE CUIR GRIS 1 TABLE EN BOIS 4 CHAISE EN TISSU COULEUR JAUNE 1 BUFFET	 3515
5.	1	ENSEMBLE COMPRENANT: 2 ^E ÉTAGE LUMINAIRES/ACCESSOIRES/CADRES DÉCORATIFS	3314
6.	1	ENSEMBLE COMPRENANT: 1 ^E ÉTAGE LUMINAIRES/ACCESSOIRES/CADRES DÉCORATIFS/ COUSSINS/BIBELOTS/ÉTAGÈRES EN MÉTAL NOIR ETC.	 13325
			VALEUR AU DÉTAIL APPROXIMATIVE 39087

LA LISTE D'INVENTAIRE CI-JOINTE ET TOUTES INFORMATIONS SONT À TITRE INDICATIF SEULEMENT. LE SYNDIC RICHARD LAPOINTE ET ASS. INC. ET GESTION JPM MANAGEMENT, NE PEUVENT ÊTRE TENUS RESPONSABLE SI DES ÉCARTS DE QUANTITÉS, DE VALEURS OU TOUTES AUTRES INADVERTANCES ENTRE CETTE LISTE ET LE STOCK ACTUEL SERAIENT RELEVÉS.

TOUTE PERSONNE INTÉRESSÉ PAR L'ACHAT DE CES BIENS EN FERA SA PROPRE ANALYSE

DOSSIER : M. SOFA INC.

LOT: 1.2

ÉQUIPEMENT DE MAGASIN (SUJET À LIEN) 4275 RUE ST-DENIS MTL. QC.

Item	Qté	Description	Total
1.	1	ENSEMBLE COMPRENANT: 1 COMPTOIR RÉCEPTION 1 ORDINATEUR "THINK CENTRE" AVEC ÉCRAN CLAVIER 1 IMPRIMANTE À REÇU "STAR" 1 TÉLÉPHONE "VTECH" 1 IMPRIMANTE "CANON" 1 TABOURET 1 IMPRIMANTE À ÉTIQUETTE "DYMO" 1 CHAISE HAUTE EN CUIR GRIS 2 ÉCHELLE 1 LOT ACCESSOIRES DE CUISINE 5 PLATEFORME AVEC ROULETTES 1 VENTILATEUR SUR PIED 1 SCEAU/ESSOREUSE 1 FOUR MICRO-ONDE 1 FRIGIDAIRE DE BAR	1000



VALEUR MARCHANDE ESTIMÉ 1000


LA LISTE D'INVENTAIRE CI-JOINTE ET TOUTES INFORMATIONS SONT À TITRE INDICATIF SEULEMENT. LE SYNDIC RICHARD LAPOINTE ET ASS. INC. ET GESTION JPM MANAGEMENT, NE PEUVENT ÊTRE TENUS RESPONSABLE SI DES ÉCARTS DE QUANTITÉS, DE VALEURS OU TOUTES AUTRES INADVERTANCES ENTRE CETTE LISTE ET LE STOCK ACTUEL SERAIENT RELEVÉS.

TOUTE PERSONNE INTÉRESSÉ PAR L'ACHAT DE CES BIENS EN FERA SA PROPRE ANALYSE

DOSSIER : M. SOFA INC.

LOT: 1.3

MARCHANDISE EN INVENTAIRE (SUJET À LIEN) 5950 CH. DE LA COTE DE LIESSE, MTL, QC.

Item	Qté	Description	Total
1		ENSEMBLE COMPRENANT: MEUBLE STYLE ANCIEN VALEUR ESTIMÉE SELON ITEM SIMILAIRE	30000
		11 ÉTAGÈRE EN MÉTAL NOIR AVEC TABLETTES EN BOIS	
		4 CONSOLES	
		3 CANAPÉ EN CUIR	
		5 FAUTEUILS SECTIONNEL	
		7 ARMOIRES	
		4 BIBLIOTHÈQUES	
		2 TÊTE DE LIT	
		2 CADRE DE LITS	
		6 CHAISES	
		SECTION ARRIÈRE	
		1 LIT	
		18 CHAISES	
			
			
			
			
			

VALEUR AU DÉTAIL APPROXIMATIVE 30 000
ITEM SANS PRIX ESTIMÉ SELON ITEM SIMILAIRE

LA LISTE D'INVENTAIRE CI-JOINTE ET TOUTES INFORMATIONS SONT À TITRE INDICATIF SEULEMENT. LE SYNDIC RICHARD LAPOINTE ET ASS. INC. ET GESTION JPM MANAGEMENT, NE PEUVENT ÊTRE TENUS RESPONSABLE SI DES ÉCARTS DE QUANTITÉS, DE VALEURS OU TOUTES AUTRES INADVERTANCES ENTRE CETTE LISTE ET LE STOCK ACTUEL SERAIENT RELEVÉS.

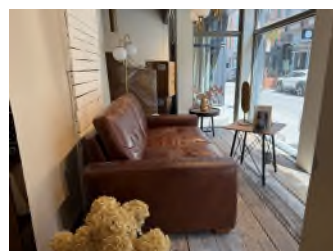
TOUTE PERSONNE INTÉRESSÉ PAR L'ACHAT DE CES BIENS EN FERA SA PROPRE ANALYSE

DOSSIER : M. SOFA INC.

LOT: 2.1

MARCHANDISE EN INVENTAIRE (SUJET À LIEN)
754 RUE ST-JOSEPH EST QUÉBEC QC.

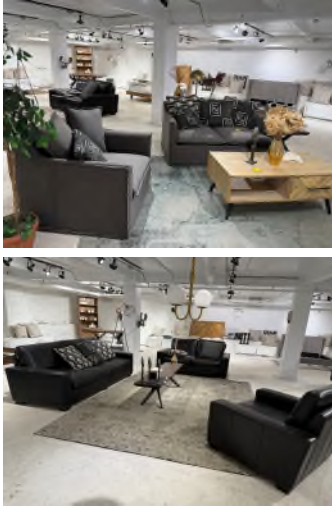

Item	Qté	Description	Total
1		<p>ENSEMBLE COMPRENANT:</p> <p>1 CANAPÉ CUIR BRUN (VITRINE)</p> <p>2 TABLES À CAFÉ (VITRINE)</p> <p>1 LUMINAIRE (VITRINE)</p> <p>1 TABLE SALLE A MANGER BOIS</p> <p>2 CHAISES TISSU GRIS</p> <p>1 CONSOLE</p> <p>1 TABLE BASSE</p> <p>2 BIBLIOTHÈQUE EN BOIS 2 PORTES</p> <p>2 TABLE SALLE À MANGER EN BOIS</p> <p>2 BANQUETTES EN BOIS</p> <p>2 TABLE D'APPOINT RONDES</p> <p>1 TABLE SALLE À MANGER</p> <p>2 CHAISES EN META NOIR</p> <p>3 TABLES D'APPOINT EN BOIS COULEUR CHÊNE</p> <p>1 TABLE SALLE À MANGER ET BUFFET GRIS</p> <p>4 CHAISES EN TISSU GRIS</p> <p>1 CHAISE EN VELOURS BLEU MARIN</p> <p>1 CHAISE EN CUIR ENDOMMAGÉ</p> <p>2 CHAISES EN CUIR BRUN</p> <p>1 TABLE D'APPOINT RONDE</p>	9430
		<p>17 TABLES SALLE À MANGER EN BOIS</p> <p>48 CHAISES DIVERSES</p> <p>25 TABLE CAFÉ ET D'APPOINT</p> <p>4 CANAPÉS DIVERS</p> <p>18 BUFFET/ARMOIRES</p> <p>3 CHAISES DÉCORATIVE FINI PEAU D'ANIMAL</p> <p>± 29 LUMINAIRES</p> <p>2 MIROIRS</p> <p>4 ÉTAGÈRE EN MÉTAL NOIR</p> <p>3 TAPIS</p> <p>1 LOT ITEMS DÉCORATIFS/BIBELOTS</p> <p>4 CADRES DÉCORATIFS</p>	58075



DOSSIER : M. SOFA INC.

LOT: 2.1

MARCHANDISE EN INVENTAIRE (SUJET À LIEN)
754 RUE ST-JOSEPH EST QUÉBEC QC.

Item	Qté	Description	Total
		SOUS-SOL (AVANT)	22467
1		ENSEMBLE COMPRENANT: 3 CANAPÉS CUIR/TISSU 2 FAUTEUIL CUIR/TISSU 4 TABLES CAFÉ 5 TABLES SALLE À MANGER 2 LIT 8 CHAISES 7 BUFFET/CONSOLE/ÉTAGÈRE EN BOIS ± 83 COUSSINS DÉCORATIFS 21 LUMINAIRES 1 LOT ACCESSOIRES DÉCORATIFS/BIBELOTS	
		SOUS-SOL (ARRIÈRE)	15783
1		ENSEMBLE COMPRENANT: ± 22 COUSSINS DÉCORATIFS 1 MEUBLE ÉTAGÈRE EN BOIS 1 CANAPE EN CUIR BRUN 1 ÉTAGÈRE EN MÉTAL NOIR 1 MEUBLE 2 PORTES 4 LITS 5 BUFFETS 5 TABLES SALLE À MANGER ± 15 LUMINAIRES 7 TAPIS 1 LOT ACCESSOIRES/BIBELOTS	
VALEUR AU DÉTAIL APPROXIMATIVE			105755

DOSSIER : M. SOFA INC.

LOT: 2.1

MARCHANDISE EN INVENTAIRE (SUJET À LIEN) 754 RUE ST-JOSEPH EST QUÉBEC QC.

Item	Qté	Description	Total
MARCHANDISE DANS BOITES			
1 LA2431		1 TD1314	7979
1 LA2412S		1 BA1162	
1 BA1153S		2 LA1508	
1 BU1333		1 LA2411	
1 MD1389		3 LA1511	
1 LA23425BL		11 LA1613B	
2 MD1260		1 TD1302	
1 BA1153S		10 CH2084GR	
1 TC1390		8 CH2204BL	
2 LA2421BR		10 CH2053	
2 TC1385		2 CH2171	
8 CH2081GR (4 BOITES)		1 CH218MKD	
4 TD1409			
8 CH 2204B (4 BOITES)			
2 CH2061		ENTREPÔT ARRIÈRE	
1 CH2138BR			
1 MV1083		1 MT1214	
1 CH1281MB		1 LI1253QGN	
4 TD1420		1 LI1255Q	
1 TD1403		2 LI1256QWT	
3 BA 1164S		1 TD1224BL	
1 BA 1153S		1 TD1224SBL	
1 LI155Q		1 BU1316	
35 LT-12-1DOLRW		2 LI1254QBE	
1 TA1055GR		4 TD1409	
		2 TD1324IL	
		4 TD1420	
		3 TD1321S	
		4 CH2203B	
		1 LI1102Q	

VALEUR AU COUTANT APPROXIMATIVE 7979

TOTAL 113 734

LA LISTE D'INVENTAIRE CI-JOINTE ET TOUTES INFORMATIONS SONT À TITRE INDICATIF SEULEMENT. LE SYNDIC RICHARD LAPOINTE ET ASS. INC. ET GESTION JPM MANAGEMENT, NE PEUVENT ÊTRE TENUS RESPONSABLE SI DES ÉCARTS DE QUANTITÉS, DE VALEURS OU TOUTES AUTRES INADVERTANCES ENTRE CETTE LISTE ET LE STOCK ACTUEL SERAIENT RELEVÉS.

TOUTE PERSONNE INTÉRESSÉ PAR L'ACHAT DE CES BIENS EN FERA SA PROPRE ANALYSE

DOSSIER : M. SOFA INC.

LOT: 2.2

ÉQUIPEMENT DE MAGASIN (SUJET À LIEN) 754 RUE ST-JOSEPH EST QUÉBEC QC.

Item	Qté	Description	Total
1		ENSEMBLE COMPRENANT : 1 COMPTOIR RÉCEPTION 1 PLATEFORME 2 TABOURETS 1 IMPRIMANTE "BROTHER" 1 IPAD 2 ORDINATEURS AVEC ÉCRAN/CLAVIER 3 TÉLÉPHONES 1 CLASSEUR 2 TIROIRS EN MÉTAL 3 ÉCHELLES 1 LOT ÉTAGÈRE ROBUSTE (MAGASIN ARRIÈRE) 1 ÉTAGÈRE ROBUSTE ROUGE (SOUS-SOL)	1000

**VALEUR MARCHANDE
ESTIMÉE 1000**

LA LISTE D'INVENTAIRE CI-JOINTE ET TOUTES INFORMATIONS SONT À TITRE INDICATIF SEULEMENT. LE SYNDIC RICHARD LAPOINTE ET ASS. INC. ET GESTION JPM MANAGEMENT, NE PEUVENT ÊTRE TENUS RESPONSABLE SI DES ÉCARTS DE QUANTITÉS, DE VALEURS OU TOUTES AUTRES INADVERTANCES ENTRE CETTE LISTE ET LE STOCK ACTUEL SERAIENT RELEVÉS.

TOUTE PERSONNE INTÉRESSÉ PAR L'ACHAT DE CES BIENS EN FERA SA PROPRE ANALYSE

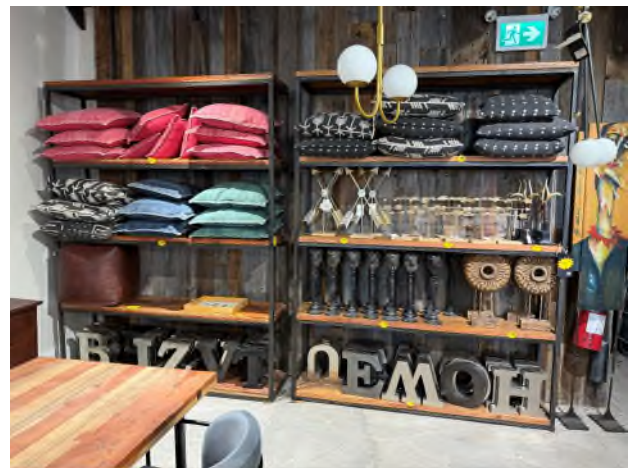
DOSSIER : M. SOFA INC.

PROPRIÉTÉ D'AUTRUI

<i>Item</i>	<i>Qté</i>	<i>Description</i>	<i>Propriété de:</i>
		TOUS LES MODEMS BELL	
		TOUS LES APPAREILS INTERAC	

PHOTOS

4572 RUE ST-DENIS MONTRÉAL



PHOTOS

5090 CH. DE LA COTE DE LIESSE MONTRÉAL



PHOTOS

754 RUE ST-JOSEPH QUÉBEC



PHOTOS

